

Przepust kablowy szczotkowy

Typ:

Model:

PS-2

Opis:

Wymiary:

Max. wymiary zewnętrzne przepustu:
Długość: 160mm
Szerokość: 160mm
Wymiary otworu czynnego:
Długość: 95mm
Szerokość: 95mm

Zastosowanie:

Przepust kablowy szczotkowy PS-2 (mały) stosowany jest jako element systemów podłóg podniesionych do przepuszczania dużych wiązek kabli spod podłogi oraz zapobieganiu niekontrolowanego wypływu powietrza spod podłogi. Przepust jest mocowany w świetle płyty po uprzednim uszczelnieniu łączy na styku z płytą. Rozwiązanie dedykowane do nowych instalacji w pomieszczeniach technicznych.

Specyfikacja:

Przepust PS-2 zbudowany jest z ramki stalowej lakierowanej proszkowo wg RAL 7004 w której osadzona jest szczotka pasmowa z włókna syntetycznego. Osadzony w płycie przepust nie wystaje ponad wykładzinę PVC – kołnierz przepustu jest wpuszczony w wycięty fragment wykładziny PVC.







Specyfikacja wycięcia pod przepust w płycie:
125mm x 125mm

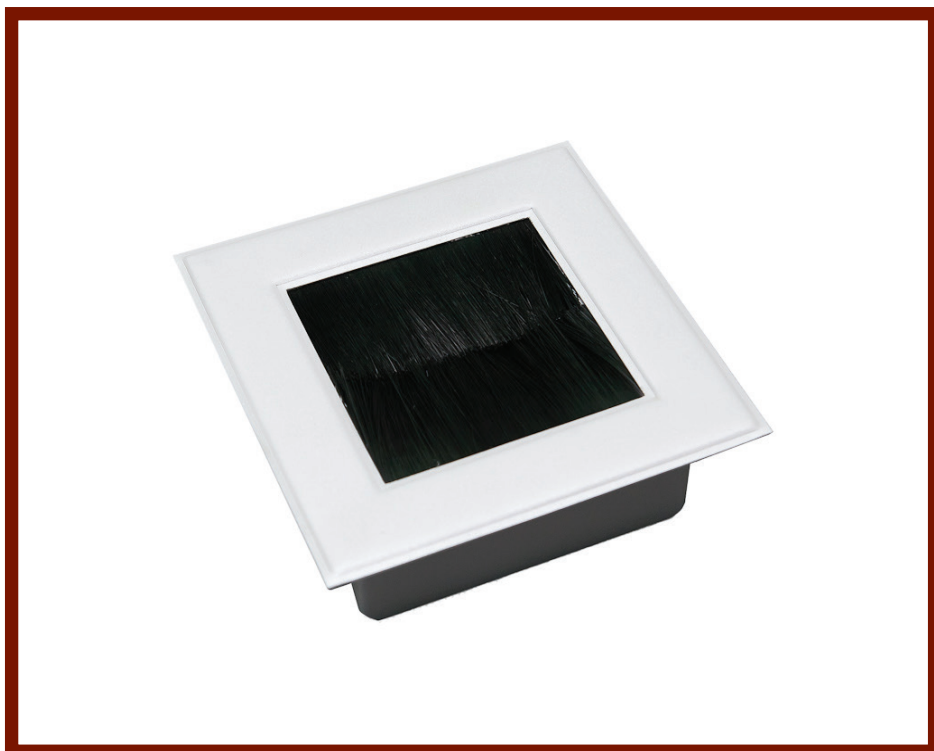
Właściwości:

Każda instalacja elektryczna prowadzona pod podłogą dzięki wbudowanym przepustom kablowym, puszkom elektro-instalacyjnym jest dostępna w dowolnie wybranym miejscu podłogi.

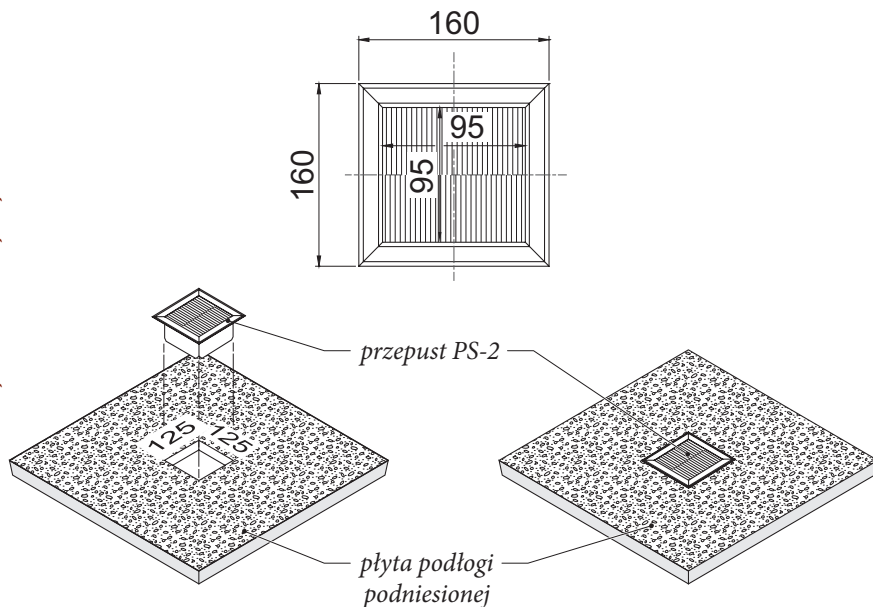
Zalety przepustu kablowego:

1. Eliminuje niekontrolowany wypływ powietrza spod podłogi podniesionej,
2. Zabezpiecza krawędzie płyty podłogowej przed ocieraniem się o nie wiązek kabli,
3. Zapewnia estetykę obiektu.
4. Posiada klasyfikację w zakresie reakcji na ogień B_{fl}-s1 zgodnie z EN13501-1:2007.

Dostępna jest większa wersja (PS-1) przepustu o wymiarach 395x160 ; oraz przepusty PS-300 , PS-600  i PL-1  a także przepusty z gumą zamiast szczotek PG-1  i PG-2 .



rysunek schematyczny



Jesteśmy dla każdej firmy