

Kratka wentylacyjna

Typ: z osadnikiem

Model: KWP-600RN b/I

Opis:

Wymiary:

Max. wymiary zewnętrzne kratki:
Długość: 600mm
Szerokość: 600mm

Zastosowanie:

Kratka wentylacyjna KWP-600RN z osadnikiem stosowana jest jako element systemów podłóg podniesionych w pomieszczeniach dużych serwerowni, centrów danych oraz central telefonicznych do wymiany klimatyzowanego powietrza w przestrzeni pod podłogowej. Kratka zastępuje całą płytę podłogi podniesionej.

Specyfikacja:

Kratka KWP-600RN z osadnikiem wykonana jest z trwałego aluminium niealakerowanego. Składa się z ramki stabilizacyjnej z przepustnicą i rusztu. Kratka zaopatrzona jest w przepustnicę o regulacji siły i kierunku przepływu powietrza oraz regulację poziomu umożliwiającą dopasowanie do sąsiednich elementów. Kratka posiada osadnik, w którym zbierają się zanieczyszczenia dostające się przez ruszt kratki do przestrzeni pod podłogowej.

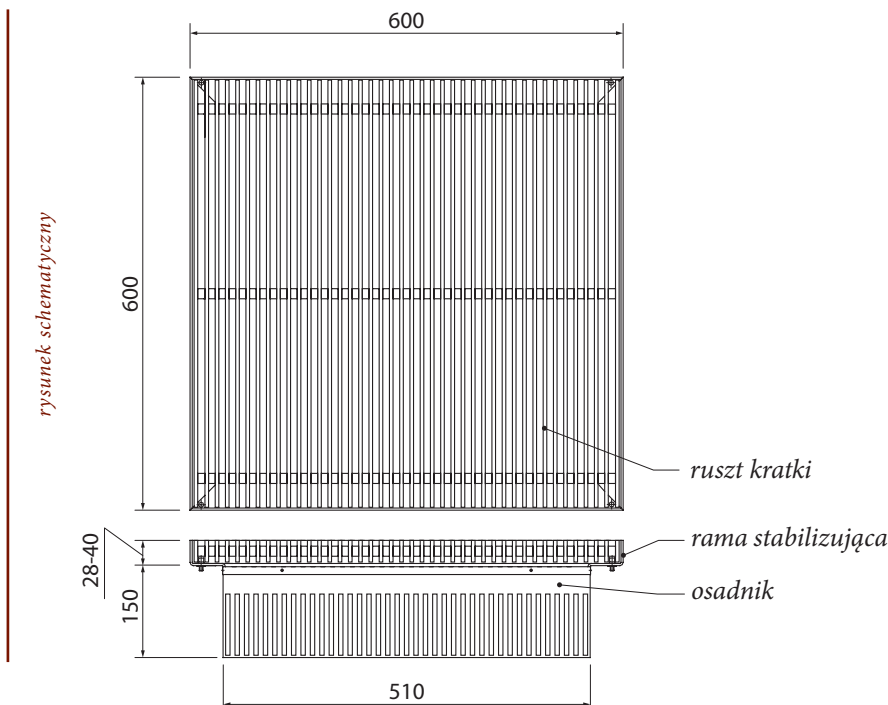
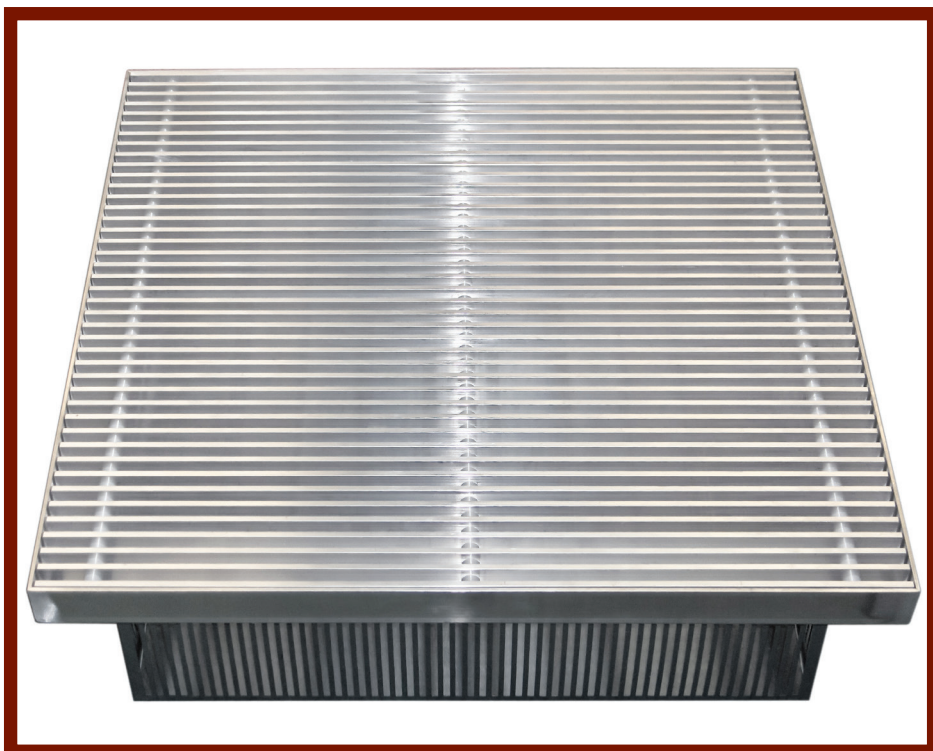
Powierzchnia czynna: $F=0,234m^2$
Średnia wydajność (przy $V=2,5$ m/s):
 $Q = 905$ m³/h
Zakres regulacji strumienia: 170-2295 m³/h

Właściwości:

System krutek dostosowany jest do każdego typu podłogi podniesionej. Kratki KWP-600RN dostosowane są do przenoszenia obciążeń do 3 kN (tyle samo co podłoga podniesiona). Istnieje możliwość wykonania kratki w wersji pożarowej w klasie 30 i 60 minut.

Zalety:

1. Bardzo duża wydajność przepływu powietrza z przestrzeni podpodłogowej;
2. Solidny system konstrukcji pozwalający na zachowanie nośności podłogi podniesionej;
3. Pełne bezpieczeństwo użytkowania;
4. Estetyka wykonania, uniwersalność.



Jesteśmy dla każdej firmy