

Kratka wentylacyjna ppoż

Typ:

Model:

WKWp-311 E 30

Opis:

Wymiary:

Max. wymiary zewnętrzne kratki:

Długość: 600mm
Szerokość: 300mm

Zastosowanie:

Kratka wentylacyjna WKWp-311 E 30 stosowana jest jako element systemów podłóg podniesionych **o wymaganej odporności ogniowej REI 30** w pomieszczeniach dużych i średnich centrów danych do wymiany klimatyzowanego powietrza w przestrzeni podpodłogowej. Kratka zajmuje połowę płyty (600x600) podłogi podniesionej.

Specyfikacja:

Kratka WKWp-311 E 30 składa się z ramki stabilizacyjnej wykonanej z profili stalowych, rusztu wykonanego z trwałego aluminium (ramka i ruszt lakierowane proszkowo wg RAL 7004) oraz **dodatkowej przepustnicy ppoż**. Kratka nie jest wyposażona w przepustnicę powietrza. Posiada regulację poziomu umożliwiającą dopasowanie do sąsiednich elementów.

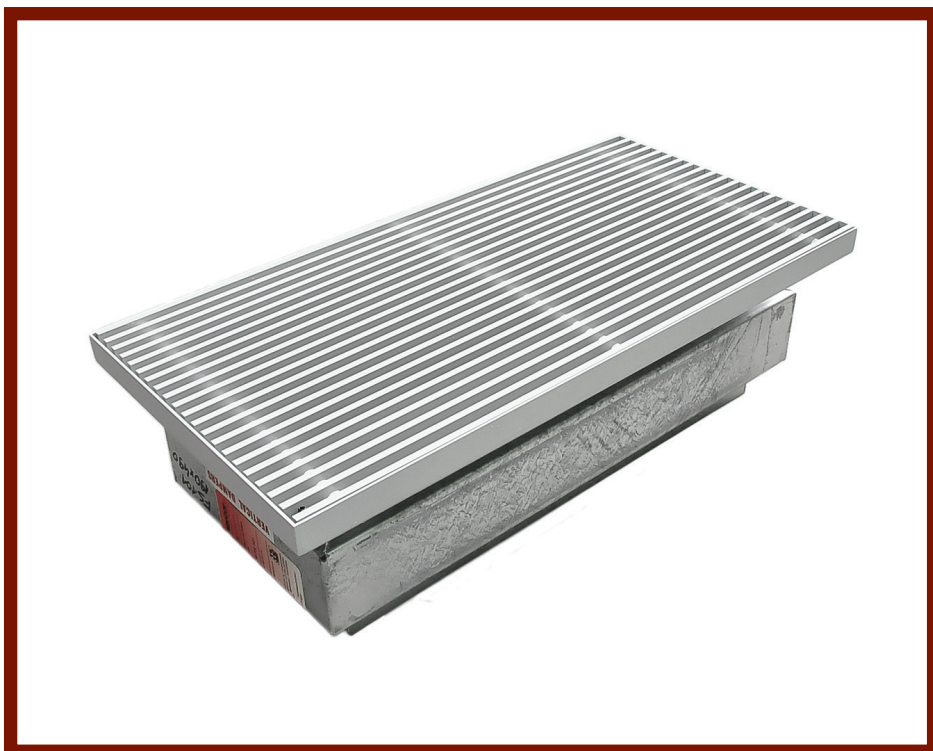
Powierzchnia czynna: $F=0,063\text{m}^2$
Średnia wydajność (przy $V=2,5\text{ m/s}$):
 $Q = 780\text{ m}^3/\text{h}$

Właściwości:

System kratek dostosowany jest do każdego typu podłogi podniesionej wykonanej w technologii REI 30. Kratki serii WKWp dostosowane są do przenoszenia obciążeń do 3 kN (tyle samo co podłoga podniesiona). Uzupełnieniem oferty są przepusty kablowe w klasie EI 30.

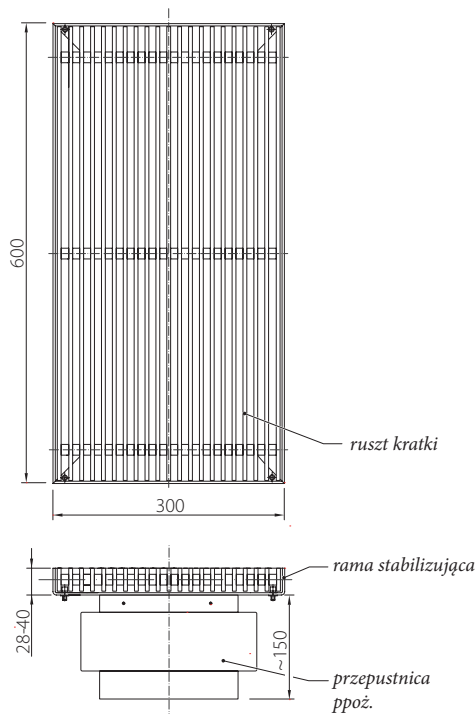
Zalety:

1. Bardzo duża wydajność przepływu powietrza z przestrzeni podpodłogowej;
2. Solidny system konstrukcji pozwalający na zachowanie nośności podłogi podniesionej;
3. Pełne bezpieczeństwo użytkowania, ochrona przeciwpożarowa;
4. Estetyka wykonania, uniwersalność.



Zalety:

rysunek schematyczny



Jesteśmy dla każdej firmy